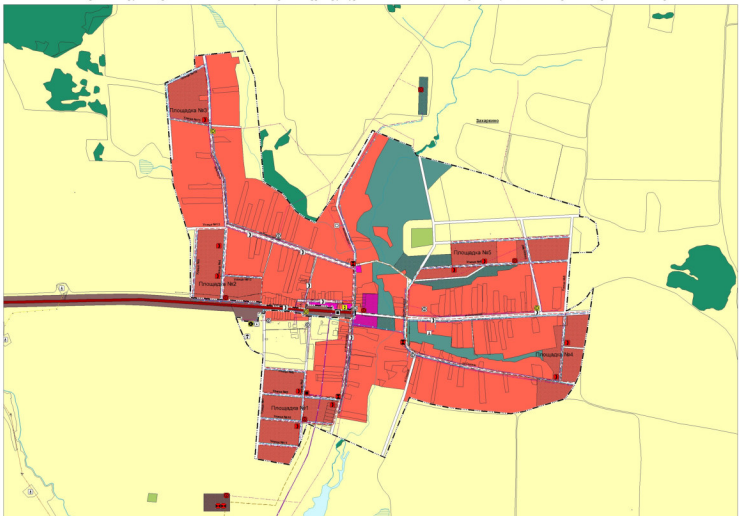


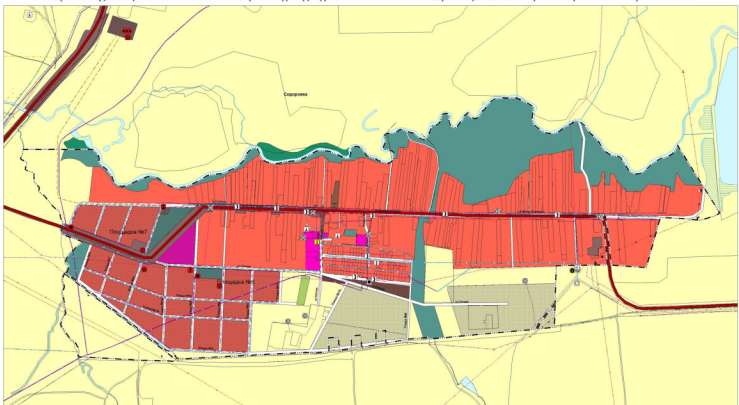
Карта планируемого размещения объектов инженерной инфраструктуры местного значения сельского поселения Захаркино муниципального района Сергиевский Самарской области



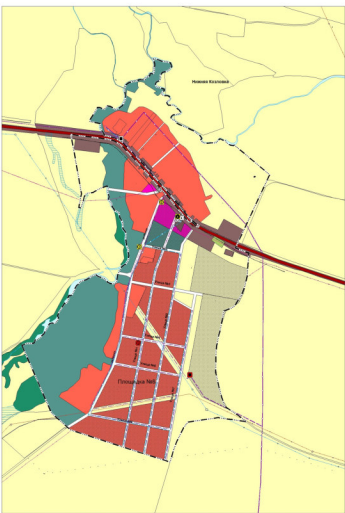
Карта планируемого размещения объектов инженерной инфраструктуры местного значения с. Захаркино муниципального района Сергиевский Самарской области



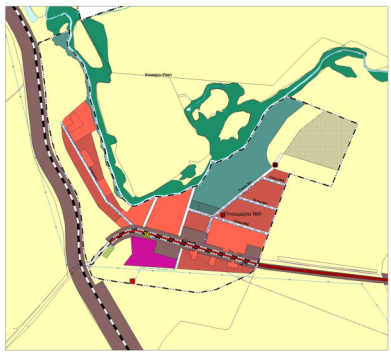
Карта планируемого размещения объектов инженерной инфраструктуры местного значения с. Сидорова муниципального района Сергиевский Самарской области



Карта планируемого размещения объектов инженерной инфраструктуры местного значения с. Нижняя Козловка муниципального района Сергиевский Самарской области



Карта планируемого размещения объектов инженерной инфраструктуры местного значения с. Комаро-Умет муниципального района Сергиевский Самарской области



Карта планируемого размещения объектов инженерной инфраструктуры местного значения п. Отрада муниципального района Сергиевский Самарской области



Условные обозначения

- Границы субъектов Российской Федерации, муниципальных образований, населенных пунктов**
- Сельские поселения**
- Объекты инженерной инфраструктуры**
- Объекты коммунального назначения**
- Объекты культурного назначения**
- Объекты здравоохранения**
- Объекты образования**
- Объекты спорта и досуга**
- Объекты культуры, искусства, истории, археологии, науки, образования, здравоохранения, социального обслуживания населения**
- Объекты инженерной инфраструктуры**
- Объекты коммунального назначения**
- Объекты культурного назначения**
- Объекты здравоохранения**
- Объекты образования**
- Объекты спорта и досуга**
- Объекты культуры, искусства, истории, археологии, науки, образования, здравоохранения, социального обслуживания населения**
- Объекты инженерной инфраструктуры**
- Объекты коммунального назначения**
- Объекты культурного назначения**
- Объекты здравоохранения**
- Объекты образования**
- Объекты спорта и досуга**
- Объекты культуры, искусства, истории, археологии, науки, образования, здравоохранения, социального обслуживания населения**

Итого объектов	10
Из них: объектов инженерной инфраструктуры	5
Объектов коммунального назначения	3
Объектов культурного назначения	2
Объектов здравоохранения	1
Объектов образования	1
Объектов спорта и досуга	1
Объектов культуры, искусства, истории, археологии, науки, образования, здравоохранения, социального обслуживания населения	1